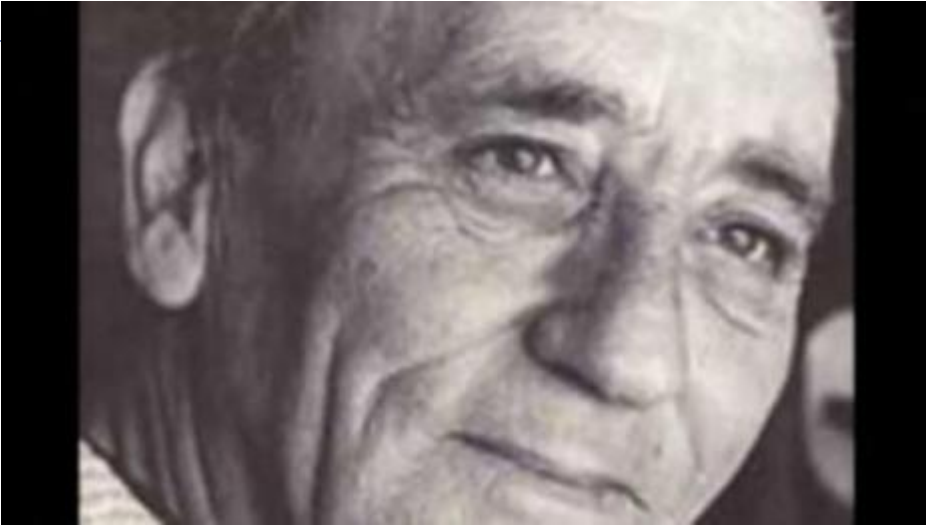


Μια ποιητική αναφορά στην έννοια του προσώπου

Ορ



Συχνά ή ποιητική

γραφίδα κατορθώνει να προσεγγίσει, χάρη στην εύαισθησία του ποιητή, σημαντικά θέματα που σε άλλη περίπτωση θα απαιτούσαν πολλές πυκνογραμμένες σελίδες για να επιτευχθεί τὸ ἴδιο ἀποτέλεσμα.

Στὴ συλλογὴ ποιημάτων τοῦ Νικηφόρου Βρεττάκου μὲ τὸν τίτλο «Ἡλιακὸς Λύχνος», ἡ ὁποία ἐκδόθηκε τὸ 1984, ὑπάρχει τὸ ἀκόλουθο ποίημα μὲ τὸν τίτλο «Πρόσωπο μὲ Πρόσωπο»:

Βλεπόμαστε πρόσωπο μὲ πρόσωπο,

Κύριε· τόσο εἶσαι κοντά μου.

Ὅταν ἀνοίγω τὸ παράθυρο ὅποια

ώρα κι ἂν εἶναι, βλεπόμαστε. [\(περισσότερα...\)](#)