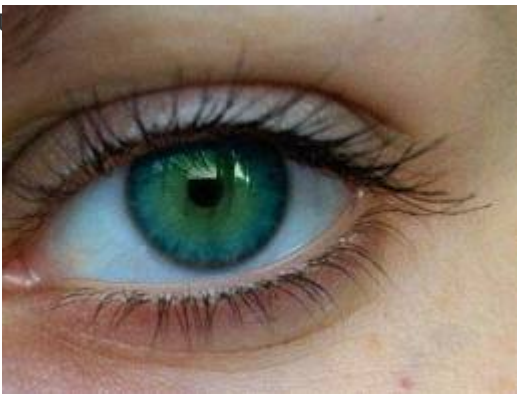


Έχετε πονοκέφαλο, θολή όραση, πόνο στα μάτια, ναυτία, και είστε πάνω από 40; Μπορεί να πάσχετε από γλαύκωμα. Ποια άτομα κινδυνεύουν, πώς γίνεται η διάγνωση και ποια η θεραπεία;

[/ Ειδήσεις και Ανακοινώσεις](#)

Το γλαύκωμα είναι μια ομάδα οφθαλμικών ασθενειών που προκαλούν βλάβες στο οπτικό νεύρο, οδηγώντας σε απώλεια οπτικών πληροφοριών στον εγκέφαλο.



Το γλαύκωμα είναι μια ομάδα παθήσεων των ματιών, που συνήθως εμφανίζεται μετά την ηλικία των 40 ετών. Αρχικά δεν υπάρχουν θορυβώδη συμπτώματα που θα οδηγήσουν στον οφθαλμίατρο.

Η πάθηση αποκαλύπτεται συνήθως σε οφθαλμολογική εξέταση, με τη μέτρηση της πίεσης των ματιών. Αν το γλαύκωμα δεν θεραπευτεί, μπορεί να οδηγήσει ακόμη και στην τύφλωση και μάλιστα χωρίς να προκαλέσει συμπτώματα, γι' αυτό και αποκαλείται «ύπουλος κλέφτης» της όρασης (υπ' αριθμόν ένα αιτία τύφλωσης στις Η.Π.Α.).

Το γλαύκωμα συνιστά τη δεύτερη συχνότερη αιτία τύφλωσης. Υπολογίζεται ότι 4,5 εκατομμύρια άνθρωποι ανά την υφήλιο είναι τυφλοί εξαιτίας του. Μάλιστα, ο αριθμός αυτός αναμένεται να φτάσει τα 11,2 εκατομμύρια ως το 2020.

Με συντηρητικούς υπολογισμούς αφορά το 2% του Ελληνικού πληθυσμού. Παρά την υψηλή επίπτωση της νόσου το 1/2 των πασχόντων παραμένουν αυτή τη στιγμή αδιάγνωστοι και ένα σημαντικό ποσοστό των Ελλήνων δεν γνωρίζουν πολλά πράγματα για το γλαύκωμα και κυρίως πως να προστατευθούν από τη νόσο και

πότε και αν οφείλουν να εξετασθούν με σκοπό την έγκαιρη διάγνωση και πρόληψη των συνεπειών της.

**Οι πιο συχνές μορφές γλαυκώματος των ενηλίκων είναι το πρωτογενές γλαύκωμα ανοιχτής γωνίας και το γλαύκωμα κλειστής γωνίας.
(περισσότερα...)**