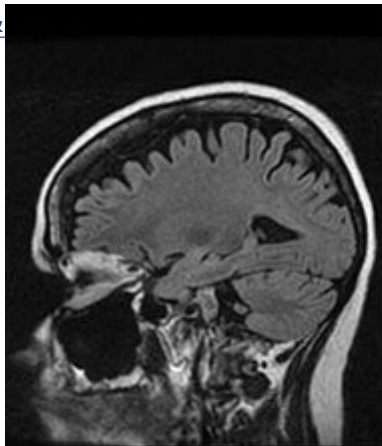
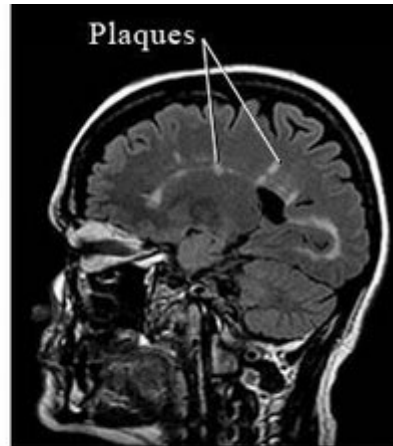


Σκλήρυνση κατά πλάκας

/ Επιστήμες, Τέχνες &



Υγιής εγκέφαλος



Εγκέφαλος με Σκλήρυνση Κατά Πλάκας

του Γιώργου

Βασιλειάδη, Νευρολόγου

Η πολλαπλή σκλήρυνση ή σκλήρυνση κατά πλάκας είναι μία χρόνια, αυτοάνοσης αρχής νόσος, που προσβάλλει το κεντρικό νευρικό σύστημα (Κ.Ν.Σ.), προκαλώντας απομυελίνωση (βλάβη στη μυελίνη που περιβάλλει τους νευρώνες) σε διάφορα σημεία του.

Αφορά κυρίως σε άτομα ηλικίας 20-40 ετών, χωρίς να αποκλείονται μικρότερες ή μεγαλύτερες ηλικίες.

Η συχνότητα εμφάνισής της νόσου αυξάνεται με την αύξηση του γεωγραφικού πλάτους (μεγαλύτερη συχνότητα εμφάνισης στις βόρειες χώρες).

Προσβάλλονται σχετικά συχνότερα οι γυναίκες (γυναίκες : άνδρες, 2: 1).

Τα σαφή αίτια της δεν έχουν ακόμη αποσαφηνιστεί, αλλά υπάρχουν στοιχεία που συσχετίζουν την κληρονομικότητα (γονίδια) με διάφορους περιβαλλοντικούς παράγοντες (ιογενείς λοιμώξεις, αλλεργιογόνα κ.λπ.). [\(περισσότερα...\)](#)