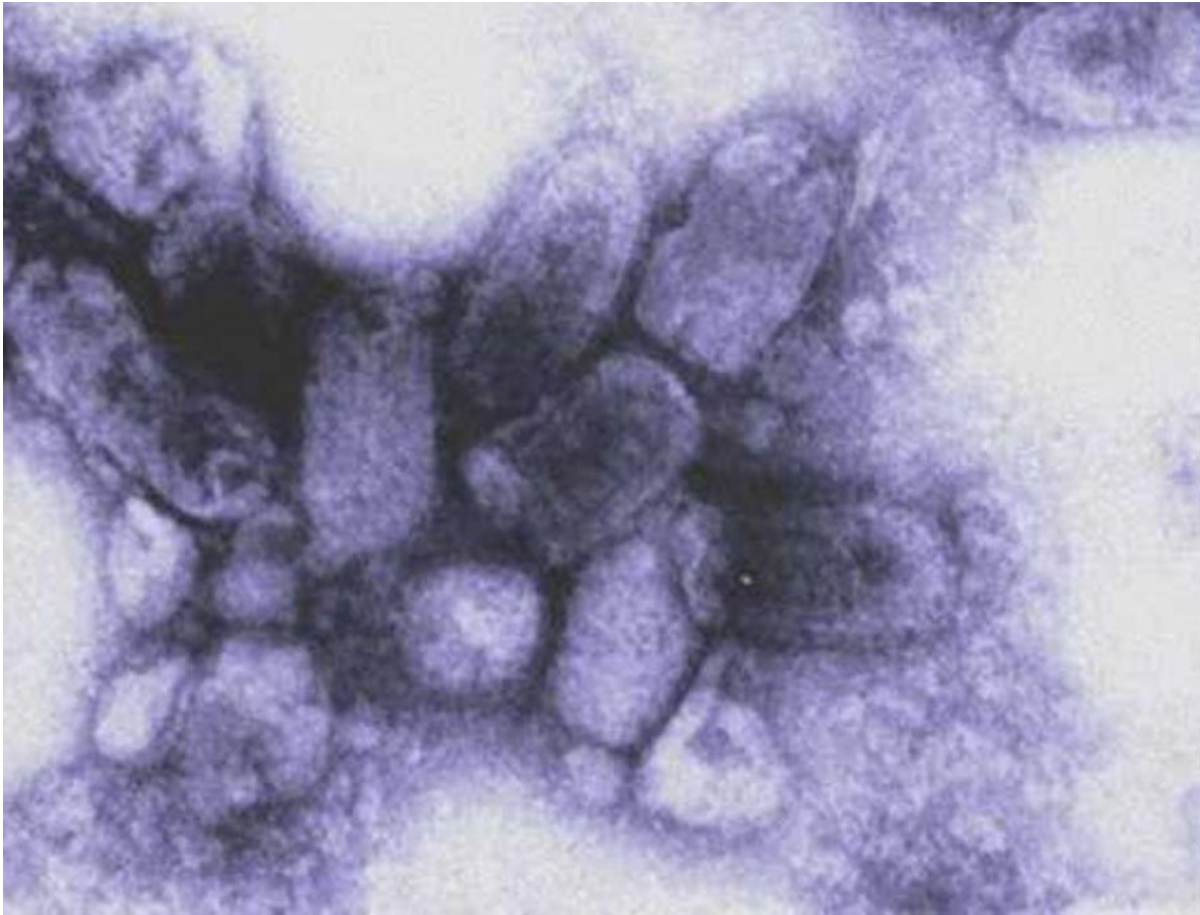


Η λύσσα στην Ελλάδα του χθες και του σήμερα

/ [Ειδήσεις και Ανακοινώσεις](#)



Η λύσσα αποτελεί ακόμα και σήμερα μια απειλή για τον άνθρωπο, παρόλο που ανήκει στα νοσήματα που προλαμβάνονται με εμβολιασμό. Αυξημένος είναι ο αριθμός των θυμάτων ετησίως, καθώς και των ανθρώπων που εκτίθενται στον ιό της λύσσας και υπόκεινται σε προληπτική αντιλυσσική αγωγή σε παγκόσμια κλίμακα. Τα πρόσφατα κρούσματα λύσσας στη χώρα μας επιβάλλουν αυξημένη επαγρύπνηση. [Διαβάστε τη συνέχεια του άρθρου »](#)